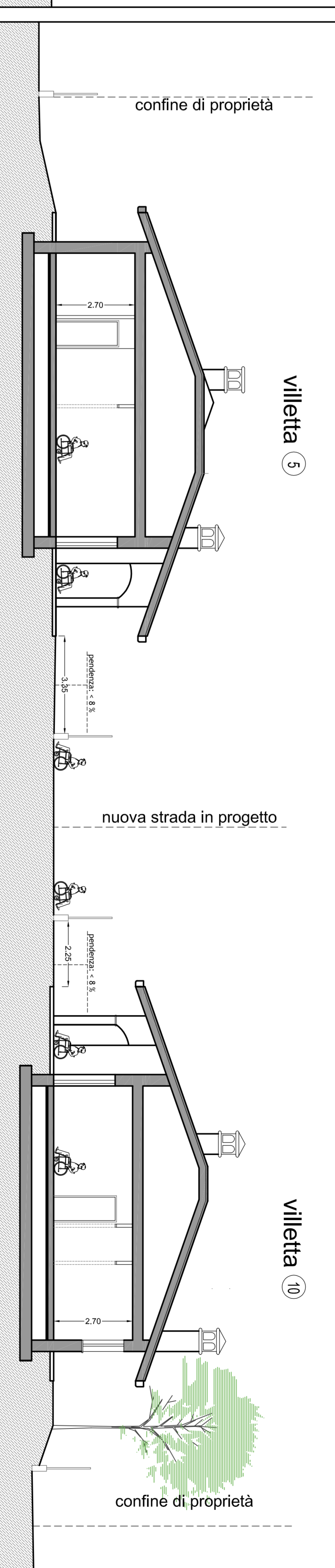


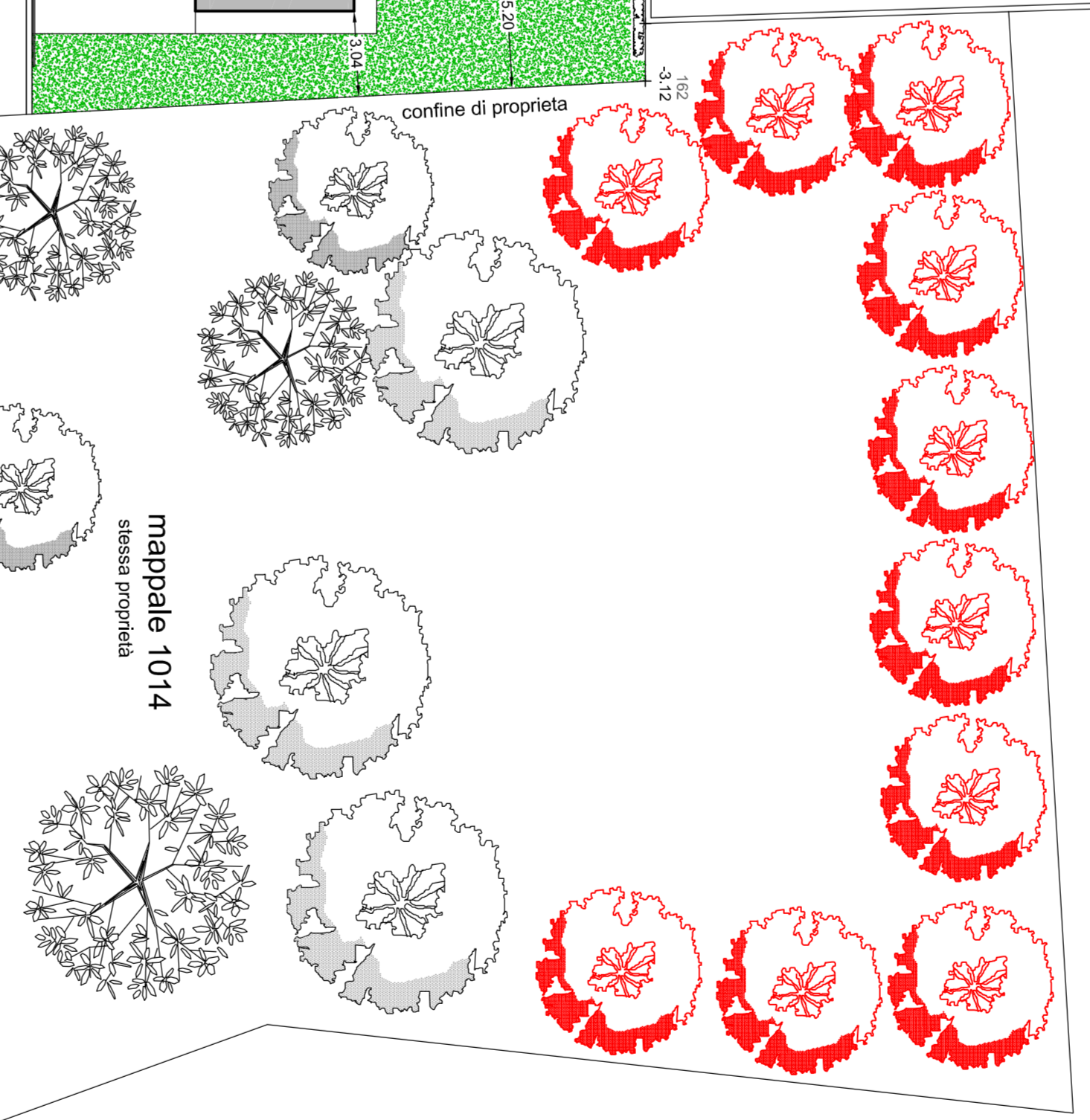
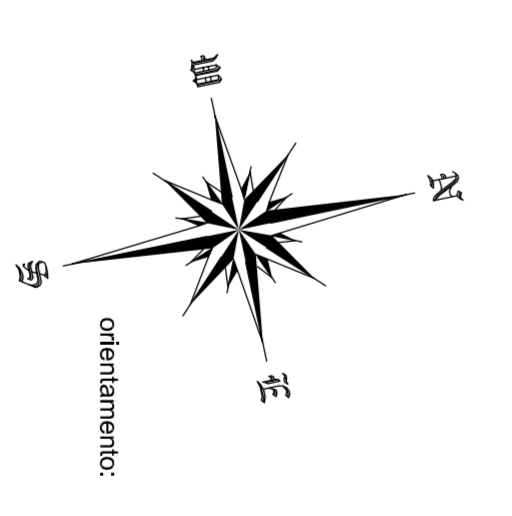
SEZIONE C - C VILLETTE N° 1, 6



SEZIONE D - D VILLETTE N° 5, 10



PLANIMETRIA GENERALE scala 1:200



LEGENDA

- SAGOMA EDIFICI IN PROGETTO
- SAGOMA EDIFICI CIRCOSTANTI
- PAVIMENTAZIONE IN AUTOBLOCCANTI
- SUPERFICIE A VERDE ALBERATO
- SPAZIO DI MANOVRA CARROZZINA (diametro 1,50 m)
- PROSPETTO CARROZZINA

| | |
|---|--|
| <p>Studio tecnico associato Geom. Dottorio Torelli - Geom. Marco Zuccollo - Geom. Mariana Torelli Via Europa 11/E 21040 Sarmegna (VA) 031531 536552</p> | |
| <p>COMUNE DI SUMRAGO sezione SUMRAGO</p> | |
| <p>NUOVO COMPLESSO IMMOBILIARE RESIDENZIALE</p> | |
| <p>TITOLO ORDINE 12</p> | <p>DATA GIUGNO 2014</p> |
| <p>TITOLO ORDINE ACCESSIBILITA' L. n° 13/89, L.R. n° 6/89 (PLANIMETRIA E SEZIONI)</p> | <p>SCALA 1: 200 1: 100</p> |
| <p>PROGETTISTA Sig. POZZI AUGUSTO</p> | <p>FRASE</p> |
| <p>PROGETTISTA Sig.ra POZZI MARIA LUIGIA</p> | <p>FRASE</p> |
| <p>PROGETTISTA Sig. TAPPELLA ENRICO</p> | <p>FRASE</p> |
| <p>PROGETTISTA E D.T.C. Geom. MARCO ZUCCOLLO</p> | <p>FRASE</p> |
| <p>L'INTERESSATA</p> | <p>FRASE</p> |